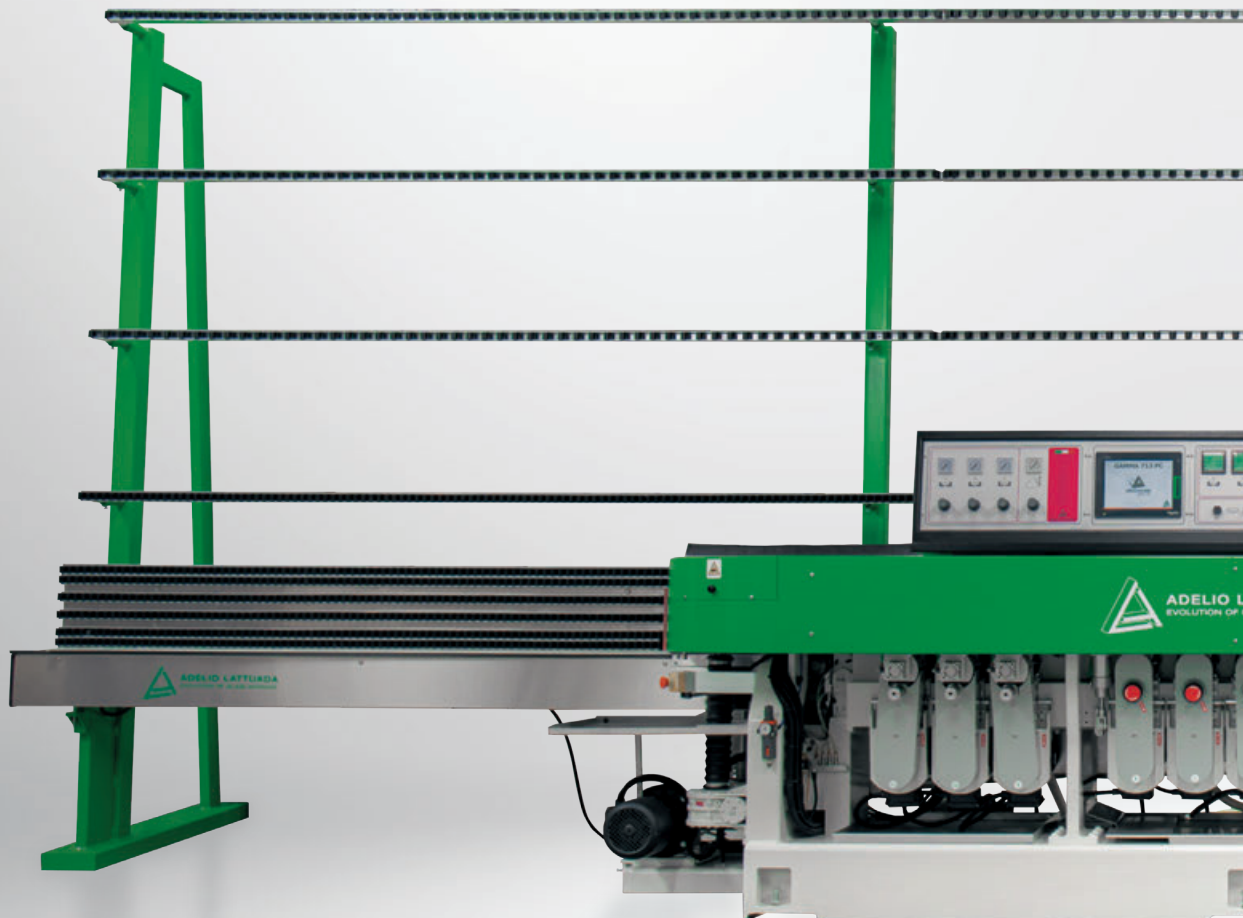
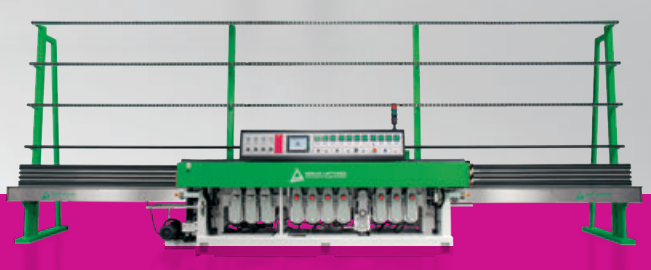
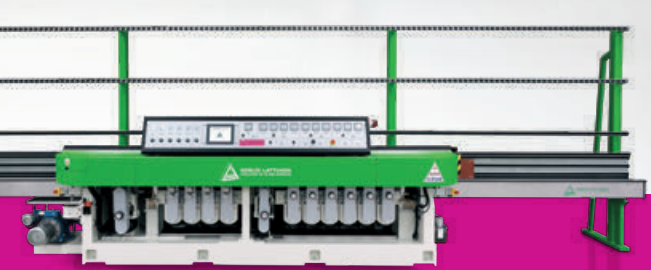
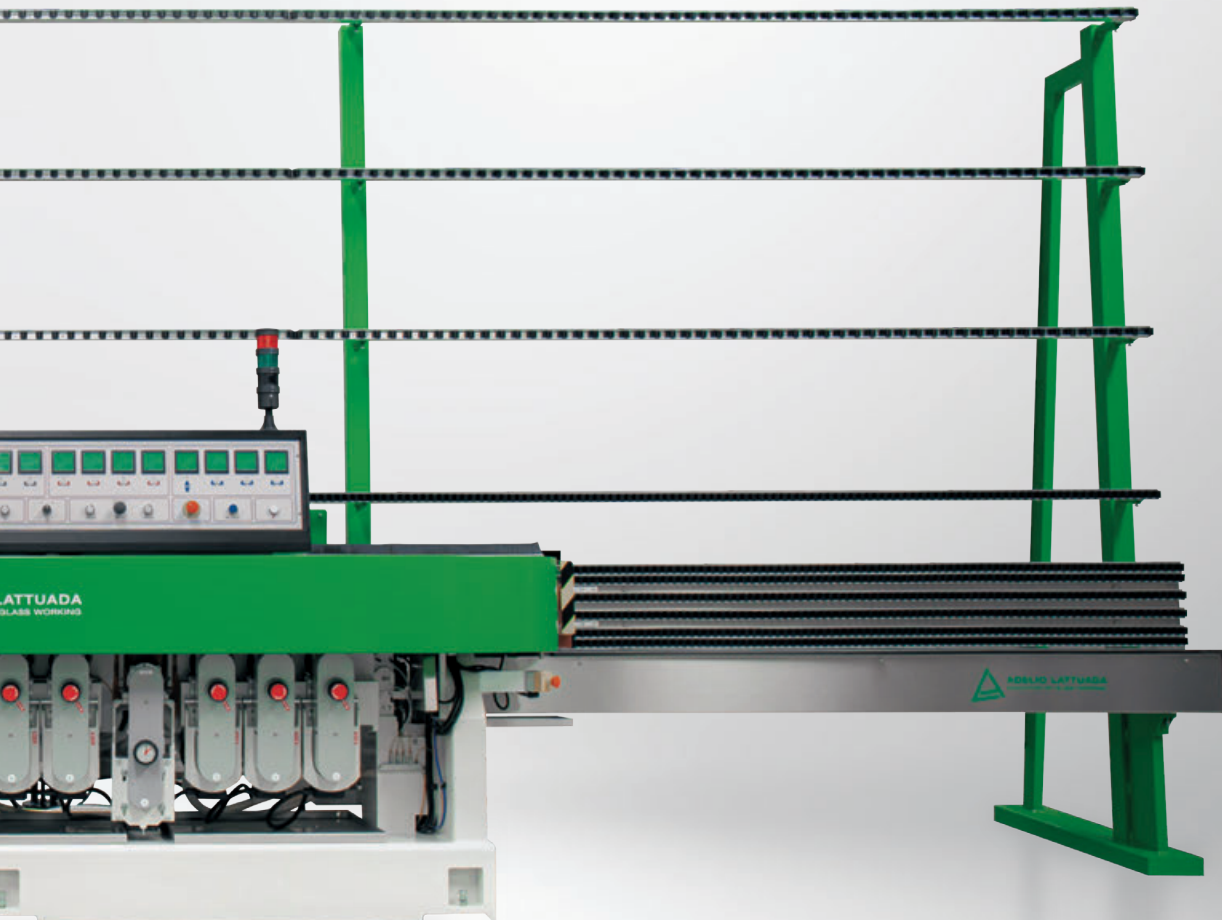


# SERIE GAMMA

LA FLOTA

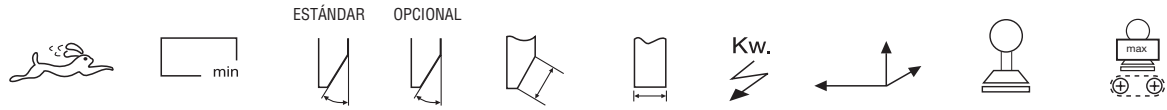


Biseladoras rectilíneas para la ejecución  
**de bisel, canto redondo** y de **canto plano con aristas,**  
con **óxido de cerio líquido**



# SERIE GAMMA

Biseladoras rectilíneas para la ejecución  
bisel pulido con óxido de cerio líquido



<b>GAMMA 8</b>	<b>eu</b>	0,5 - 4 m/min	110x110 mm opt. 40x40 mm	3 - 45°	3 - 25°	40 mm	3 - 20 mm	18	6.510x1.350 xH2.450 mm	2.900 Kg	500 Kg - 150 Kg/m
	<b>us</b>	20 - 157 "/min	4.3x4.3 " opt. 1.6x1.6 "			1.6 "	1/8 - 3/4 "		256.2x53.1 xH96.5 "	6,393 lbs	1,102 lbs - 8.4 lbs/m
									8 7 6 5 4 3* 2 1		

<b>GAMMA 613 PC</b>	<b>eu</b>	0,3 - 5 m/min	110x110 mm opt. 40x40 mm	3 - 45°	3 - 25°	50 mm	3 - 25 mm	23	8.420x1.600 xH3.100 mm	3.900 Kg	500 Kg - 150 Kg/m
	<b>us</b>	12 - 197 "/min	4.3x4.3 " opt. 1.6x1.6 "			2 "	1/8 - 1 "		331.4x62.2 xH123.2 "	8,598 lbs	1,102 lbs - 8.4 lbs/m
									10 9 8 7 6 5 4* 3 2 1		

<b>GAMMA 614 PC</b>	<b>eu</b>	0,3 - 5 m/min	110x110 mm opt. 40x40 mm	3 - 45°	3 - 25°	50 mm	3 - 25 mm	26	8.420x1.600 xH3.100 mm	4.000 Kg	500 Kg - 150 Kg/m
	<b>us</b>	12 - 197 "/min	4.3x4.3 " opt. 1.6x1.6 "			2 "	1/8 - 1 "		331.4x62.2 xH123.2 "	8,818 lbs	1,102 lbs - 8.4 lbs/m
									11 10 9 8 7 6 5 4* 3 2 1		

<b>GAMMA 713 PC</b>	<b>eu</b>	0,3 - 5 m/min	110x110 mm opt. 40x40 mm	3 - 45°	3 - 25°	50 mm	3 - 25 mm	26	8.420x1.600 xH3.100 mm	4.000 Kg	500 Kg - 150 Kg/m
	<b>us</b>	12 - 197 "/min	4.3x4.3 " opt. 1.6x1.6 "			2 "	1/8 - 1 "		331.4x62.2 xH123.2 "	8,818 lbs	1,102 lbs - 8.4 lbs/m
									11 10 9 8 7 6 5 4* 3 2 1		

<b>GAMMA 714 PC</b>	<b>eu</b>	0,3 - 5 m/min	110x110 mm opt. 40x40 mm	3 - 45°	/	50 mm	3 - 25 mm	32	9.190x1.600 xH3.100 mm	5.300 Kg	500 Kg - 150 Kg/m
	<b>us</b>	12 - 197 "/min	4.3x4.3 " opt. 1.6x1.6 "			2 "	1/8 - 1 "		361.8x62.2 xH123.2 "	11,684 lbs	1,102 lbs - 8.4 lbs/m
									12 11 10 9 8 7 6 5 4 3 2 1		

## LEYENDA



## SERIE GAMMA

Biseladoras rectilíneas para la ejecución de **bisel** y de **canto redondo, pulidos con óxido de cerio líquido**

GAMMA 633 PC	eu	0,3 - 5 m/min	110x110 mm opt. 40x40 mm	3 - 45°	3 - 25°	50 mm	3 - 25 mm	27	8.880x1.600 xH3.100 mm	4.800 Kg	500 Kg - 150 Kg/m
	us	12 - 197 "/min	4.3x4.3 " opt. 1.6x1.6 "			2 "	1/8 - 1 "		349.6x62.2 xH123.2 "	10,582 lbs	1,102 lbs - 8.4 lbs/m
	4* OPCIONAL										

## SERIE GAMMA

Biseladoras rectilíneas para la ejecución de **bisel** y de **canto plano con aristas, pulidos con óxido de cerio líquido**

GAMMA 643 PC	eu	0,3 - 5 m/min	110x110 mm opt. 40x40 mm	3 - 45°		50 mm	3 - 25 mm	32	8.880x1.600 xH3.100 mm	4.900 Kg	500 Kg - 150 Kg/m
	us	12 - 197 "/min	4.3x4.3 " opt. 1.6x1.6 "			2 "	1/8 - 1 "		349.6x62.2 xH123.2 "	10,802 lbs	1,102 lbs - 8.4 lbs/m
	OPCIONAL										

GAMMA 723 PC	eu	0,3 - 5 m/min	110x110 mm opt. 40x40 mm	3 - 45°		50 mm	3 - 25 mm	32	8.880x1.600 xH3.100 mm	4.900 Kg	500 Kg - 150 Kg/m
	us	12 - 197 "/min	4.3x4.3 " opt. 1.6x1.6 "			2 "	1/8 - 1 "		349.6x62.2 xH123.2 "	10,802 lbs	1,102 lbs - 8.4 lbs/m
	OPCIONAL										

GAMMA 743 PC	eu	0,3 - 5 m/min	110x110 mm opt. 40x40 mm	3 - 45°		50 mm	3 - 25 mm	32	9.190x1.600 xH3.100 mm	5.300 Kg	500 Kg - 150 Kg/m
	us	12 - 197 "/min	4.3x4.3 " opt. 1.6x1.6 "			2 "	1/8 - 1 "		631.8x62.2 xH123.2 "	11,684 lbs	1,102 lbs - 8.4 lbs/m
	OPCIONAL										

muela diamantada periférica

muela de brillo periférica

muela diamantada

muela de resina

muela de brillo

fieltro

muela de brillo arista

# ACCESORIOS

## BISELADORAS RECTILÍNEAS



Lavadora aplicada al brazo de salida de cantedoras y biseladoras, permite obtener la limpieza y secado completos de los bordes elaborados de las placas de vidrio.



OT 300	eu	300x300 mm	igual a la apertura del carro del modelo en el que está montada.	2 *	550x600 xH770 mm	95 Kg	2
	us	11.8x11.8 "			21.6x23.6 xH30.3 "	210 lbs	

\*estándar (puede variar según eventuales opciones incluidas)

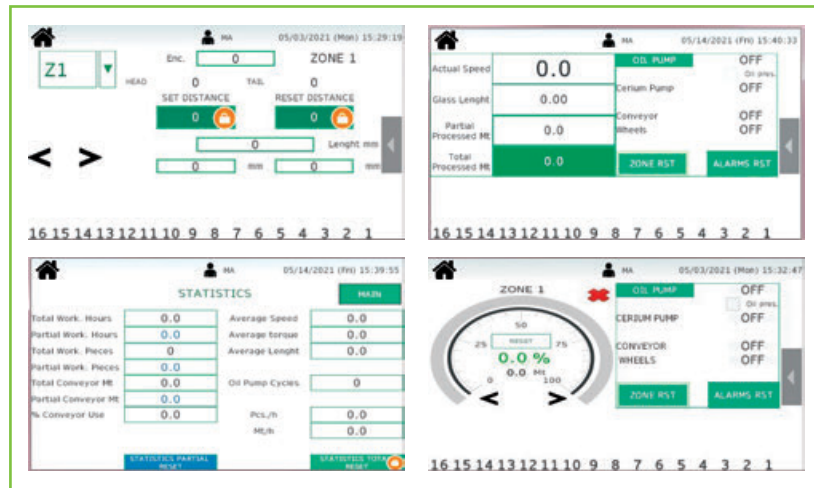
# PANEL

## OPERADOR TOUCH-SCREEN

Los únicos en el mercado que garantizan una monitorización constante de las diferentes funciones de la máquina a través de varios métodos de control.

### BASE 4 "

Panel de información de datos y mantenimiento de la máquina



### AVANZADO 10.4 "

Panel para el control y la gestión de todas las fases de trabajo

